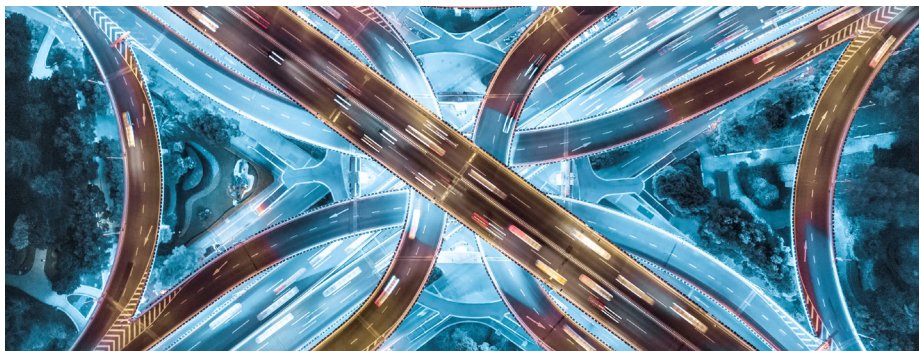


Servidor de impresión Xerox® EX-P 6 con tecnología Fiery®

PRENSA DE PRODUCCIÓN
XEROX® IRIDESSE®



Mantenga su prensa produciendo de forma rentable a velocidades nominales. El HyperRIP inteligente optimiza automáticamente el método de procesamiento para cada trabajo, lo que facilita el cumplimiento de plazos de entrega ajustados para grandes volúmenes de tiradas cortas.

UNA NUEVA PALETA DE POSIBILIDADES

Aumente el impacto de sus impresiones con la ampliación de la gama rosa fluorescente. Ilumina, suaviza y destaca las imágenes y los tonos de piel. Además, con Fiery Spot Pro incorporado, vea, de un vistazo, cómo la tinta seca rosa fluorescente mejora la precisión de los colores directos.

Combine otras tintas secas especiales, como oro, plata, blanco y transparente para crear deslumbrantes efectos metálicos, increíbles expresiones de diseño blanco en materiales transparentes o de color y espectaculares embellecimientos.

CONTROL TOTAL DEL COLOR

Las herramientas integradas le permiten personalizar los colores directos en todos los tipos de trabajos para satisfacer las normas exactas del propietario de la marca y realizar ajustes rápidos de color para mantener la producción en movimiento.

La tecnología Fiery® Edge™ obtiene los resultados más precisos e impresionantes de las impresoras Fiery Driven™. Le permite obtener la mejor gama posible para la reproducción tanto de colores directos como de procesamiento de color.

Fiery Color Profiler Suite le permite calibrar su prensa de producción Iridesse en G7®, garantizando así la precisión del color en todas las tiradas de impresión y en todas las impresoras.

La herramienta Fiery Smart Estimator integrada le permite calcular el consumo de tinta seca en cada trabajo antes de proceder con la impresión.

IMPRIMA COMO UN PROFESIONAL EN CUESTIÓN DE SEGUNDOS

Fiery JobExpert™ analiza los archivos y elige dinámicamente los ajustes de impresión óptimos. Cualquiera puede imprimir los trabajos correctamente, sin necesidad de ser un experto.

El software Xerox® PredictPrint® Media Manager automatiza el proceso de perfeccionamiento de calidad de imagen para cada material de impresión. Respaldo por los abundantes datos en la nube y la poderosa inteligencia artificial (IA), PredictPrint facilita la optimización de su prensa para un escaneado y carga de materiales específicos.

ANALÍTICA PREDICTIVA DE LA PRENSA

Easy Vitals para la prensa de producción Xerox® Iridesse® compara constantemente el estado actual de la prensa con el estado recomendado para asegurar que la prensa funcione con las tolerancias correctas.

MÁS PODER PARA EL OPERADOR

Obtenga un control total sobre cómo y cuándo se imprimen los trabajos. La herramienta de grupos de trabajos Job Groups facilita la impresión de un grupo de trabajos en un orden específico o la agrupación de trabajos para la preparación de varios trabajos usando Fiery Impose-Compose. Con el Fiery Print Scheduler (Planificador de impresión de Fiery), la programación de trabajos para adaptarse mejor a las demandas de producción diarias es muy sencilla. Fiery Preflight Pro proporciona las comprobaciones definitivas de calidad del PDF para identificar posibles errores y verificar el cumplimiento de los archivos con los estándares del sector.



Con tecnología



xerox™

HARDWARE Y PLATAFORMA

- Software Fiery® FS600 Pro
- Procesador Intel® Xeon® Dual de 12 núcleos
- Unidad de arranque SSD para SO y software Fiery + disco duro de 2 x 2 TB
- RAM de 32 GB
- Calibración/perfiles: Espectrofotómetro Fiery ES-3000 o Full Width Array
- Fiery NX Station GL
- Software Fiery QuickTouch™
- Puertos USB 3.0 (2 en la parte posterior, 3 en el panel Fiery QuickTouch, 2 en NX Station GL)
- Microsoft® Windows® 10 IoT Enterprise 2021 LTSC
- Fiery Installer Builder

TECNOLOGÍA DE COLOR Y DIGITALIZACIÓN FIERY

- Funciones de tintas secas especiales
 - Tinta seca rosa fluorescente ampliadora de gama (calibrada y perfilada)
 - Tintas secas HD EA oro, plata, blanco, transparente y transparente de poco brillo con expansión de materiales
 - Fiery Spot Pro permite la creación de colores directos personalizados espectaculares que pueden incluir tintas secas especiales
 - Impresión con tintas secas especiales y/o CMYK en varias pasadas para conseguir efectos dimensionales táctiles
- Colores PANTONE® activados
- Fiery TrueBrand™
- Perfiles de color Fiery Edge™
- Procesamiento de color directo Fiery Edge™
- Fiery Calibrator
- Medios tonos orientados a objetos
- Control de versiones RGB y CMYK
- Degradados ultrasuaves Fiery
 - Resolución de reproducción de 10 bits y 1200 x 1200 ppp
- Resolución ultra alta HD
- Paquete Fiery Graphics Arts Pro
 - Fiery Spot Pro, Fiery ImageViewer, Fiery Preflight, Fiery Postflight, Fiery Control Bar Builder
- Ajuste con recorte
- Sobreimpresión compuesta
- Suavizado de imagen
- Editor visual para mejora de imágenes Fiery
- Fiery Color Profiler Suite
 - Permite la calibración G7
- Mejora de texto y elementos gráficos: Textos y gráficos en HD Fiery Dynamic, crecimiento de textos y gráficos inversos, mejora de textos y gráficos en color, crecimiento de textos en positivo, compensación de borde posterior, espesor de trazos en gráficos, mejora de bordes de caracteres en color, suavizado de contorno de texto y gráficos en negro

RENDIMIENTO

- Fiery HyperRIP
 - HyperRIP inteligente
- SmartRIP
- Spool-RIP-impresión
- Impresión ordenada y estricta

FORMATOS DE ARCHIVOS COMPATIBLES

- Adobe® PostScript® niveles 1, 2, 3; Adobe PDF; PDF/X-1a, 3 y 4; EPS; JPEG; TIFF
- Formatos de documentos de Microsoft Office: doc, docx, xls,xlsx, ppt, pptx, pub (a través de carpetas activas)

COMPATIBILIDAD CON EL INTÉRPRETE DE ADOBE

- Adobe® PDF Print Engine® versión 6.0¹
- CPSI versión 3020

PRODUCTIVIDAD Y FLUJO DE TRABAJO

- Fiery Command WorkStation®
- Fiery JobExpert™
 - Accesible desde Xerox FreeFlow Core
 - Incluye ajustes exclusivos para la prensa de producción Xerox® Iridesse®
- Fiery Smart Estimator
- Administrador de materiales de impresión Xerox® PredictPrint®
- Easy Vitals para la prensa de producción Xerox® Iridesse®
- Fiery Impose-Compose
- Job Groups
 - Print Group
 - PDF Group
- Fiery Print Scheduler
- Cálculo del tiempo de impresión
- Compatibilidad de serie con material de impresión de hasta 330 mm x 1,2 m (13 x 47,2 pulg.)
- Impresión urgente, cancelación en caso de discrepancia, impresión/proceso siguiente, impresión de muestra, impresión forzada
- Fiery WebTools
- Controladores Fiery para Windows y Mac
- Ajustes predefinidos del servidor Fiery
- Carpetas activas/impresoras virtuales Fiery
- Realizador de folletos
- Asignación de dispositivos en páginas fijas
- Impresión en bloc
- Desplazamiento de imagen visual
- Ajuste automático
- Fiery Go (Android e iOS)
- Acabado de subconjuntos combinados
- Hoja intermedia, cubierta de trabajos y offset con hojas, copias o juegos
- Hendido personalizado Fiery
- Con tecnología GUI

IMPRESIÓN DE DATOS VARIABLES (VDP)

- Fiery FreeForm™ Create
- Formatos compatibles:
 - Fiery FreeForm Plus, PPML 2.0/2.2/3.0, PDF/VT-1 y PDF/VT-2, Creo® VPS
 - VI Compose, Xerox® VIPP®, Xerox Specialty Imaging/FreeFlow® VI Suite
 - IPDS/AFP (requiere Fiery IPDS)
- Acabado a nivel de registro VDP, definición de longitud de registro, folleto VDP de varias hojas en una, imposición VDP

REDES/CONECTIVIDAD

- TCP/IP, compatibilidad con Bonjour, SNMP, puerto 9100, IPP 2.0, FTP, SMB, WSD, punto de venta e impresión, impresión por correo electrónico (PS/PDF), compatibilidad con IPv6, autenticación LDAP
- Inicio de sesión mediante SSO (inicio de sesión único)
- Compatibilidad nativa con Impresión universal de Microsoft®
- Cumplimiento con el estándar del sector Mopria®

ALIMENTACIÓN

- Cambio automático: 100–240 V CA, 10-5 A, 60-50 Hz. Típico: 200 W, 2 A a 100 V. Máximo: 600 W, 6 A a 100 V

FUNCIONES DE SEGURIDAD

- Borrado seguro (cumple con NIST 800-88), perfiles de seguridad, registro de auditoría de seguridad
- Arranque seguro
- Cifrado de la unidad OS (requiere el kit de alta seguridad Fiery)
- Cifrado de datos que cumple con FIPS 140-2. Cumple con Criterios comunes³
- Opción de utilizar una imagen del sistema operativo Windows reforzada con el cliente para cumplir los requisitos de cumplimiento de la seguridad
- Bloqueo de puertos, filtrado de IP, autenticación 802.1X, cifrado IPsec
- Compatibilidad con TLS 1.3 para comunicaciones cifradas: Fiery WebTools, IPP
- Gestión de certificados mejorada
- Los certificados autofirmados Fiery se recrean automáticamente
- Impresión protegida, seguridad PostScript, seguridad USB
- Actualizaciones de software firmadas digitalmente

INTEGRACIÓN

- Software Xerox® FreeFlow® Vision, Xerox® FreeFlow® Core
- Fiery API
- Fiery JDF v1.8
- Preparado para integración MIS e impresión desde la web
- Integración del flujo de trabajo de preimpresión (Heidelberg® Prinect, Kodak® PRINERGY, Agfa® Apogee, SCREEN EQUIOS)

DIMENSIONES/PESO

- Servidor de impresión: 527,05 mm (20,75 pulg.) de altura x 234,95 mm (9,25 pulg.) de anchura x 571,5 mm (22,5 pulg.) de profundidad. Peso: 21,77 kg (48 lb)
- NX Station GL: 1.525 mm (60 pulg.) de altura x 800 mm (31,5 pulg.) de anchura x 886 mm (35 pulg.) de profundidad. Peso: 41,9 kg (92,5 lb)

APROBACIONES DE ORGANISMOS DE CONTROL

- Seguridad: Esquema CB – 62368-1, 2ª edición, marca CU (EE. UU. y Canadá), Marca T (UE), Marca CA (Reino Unido)
- EMI/EMC: FCC y ICES-003 (EE. UU. y Canadá), marca CE (UE), marca RCM (Australia y Nueva Zelanda), marca CA (Reino Unido)

HARDWARE Y SOFTWARE FIERY OPCIONAL

- Kits de tintas secas especiales
 - Posibilidad de utilizar hasta dos estaciones de tintas secas especiales
- Licencias de Impose adicionales
- Licencias de Compose adicionales
- Fiery IPDS
- Kit Adobe® Acrobat® Pro
- Fiery Manage
- Fiery ColorGuard²
- Fiery JobMaster™²
- Espectrofotómetro Fiery ES-6000
- Kit de seguridad de unidad de disco Fiery
- Kit de alta seguridad Fiery (incluye módulo de plataforma de confianza (TPM), permite el cifrado de la unidad SO)

¹ Se actualiza de forma periódica con mejoras y versiones del servicio

² Prueba gratuita de 30 días disponible

³ Con una configuración adecuada por parte del cliente final o proveedor de servicios

Infórmese sobre las nuevas y brillantes oportunidades de impresión en [xerox.es](https://www.xerox.es)